

Devis de restauration et cahier des charges du maître  
d'oeuvre

Analyse historique de l'instrument et analyse technique  
de l'orgue avant sa restauration

Comptes rendus des visites de chantier

Buffet et charpentes

Sommiers

Console

Mécanique des notes et Barker

Transmissions des tirages des jeux

Transmissions tubulaires

Alimentation

Tuyauterie

- Descriptif des jeux après restauration
- Tailles des jeux du G.O. (vert)
- Tailles des jeux du Positif (rose)
- Tailles des jeux du Récit (jaune)
- Tailles des jeux de Pédale (bleu)
- Tableaux comparatifs et façades (jaune)

**Informations**

**Buffet**

**Sommiers**

**Mécanique**

**Alimentation**

**Tuyauterie**

# Buffet Merklin



La façade du buffet Merklin avant et après restauration



Buffet



# Buffet Daublaine



Buffet



Avant la restauration , les tuyaux de cette façade reposaient sur les blocs contenant les électroaimants d'alimentation. Certains ont du être rallongés après avoir retrouvé leurs places initiales dans la façade.



# Charpente et plancher avant la restauration



## Charpente et plancher avant la restauration



Après la restauration, le buffet est cloisonné dans son soubassement autour de la charpente de la soubasse 32. Il est toujours possible de faire le tour de l'instrument mais pas de pénétrer à l'intérieur



Les planchers anciens ont été réutilisés sans modification des découpes; ce qui a aidé à la reconstitution des éléments disparus



Les emplacements des barres d'équerres et la forme de leurs découpes ont permis la reconstitution de tout le tracé mécanique



Toutes les équerres vont pouvoir retrouver leurs places



## Sommier Gutschenritter : Bourdon 32



Après avoir déposé tous les électroaimants, les sommiers ont été entièrement restaurés. Ils ont retrouvé leurs petits soufflets extérieurs de commande par pression (tubulaire) et leurs soufflets intérieurs qui par dépression vont ouvrir les soupapes permettant l'alimentation des tuyaux





## Sommier Gutschenritter : Flûte 8

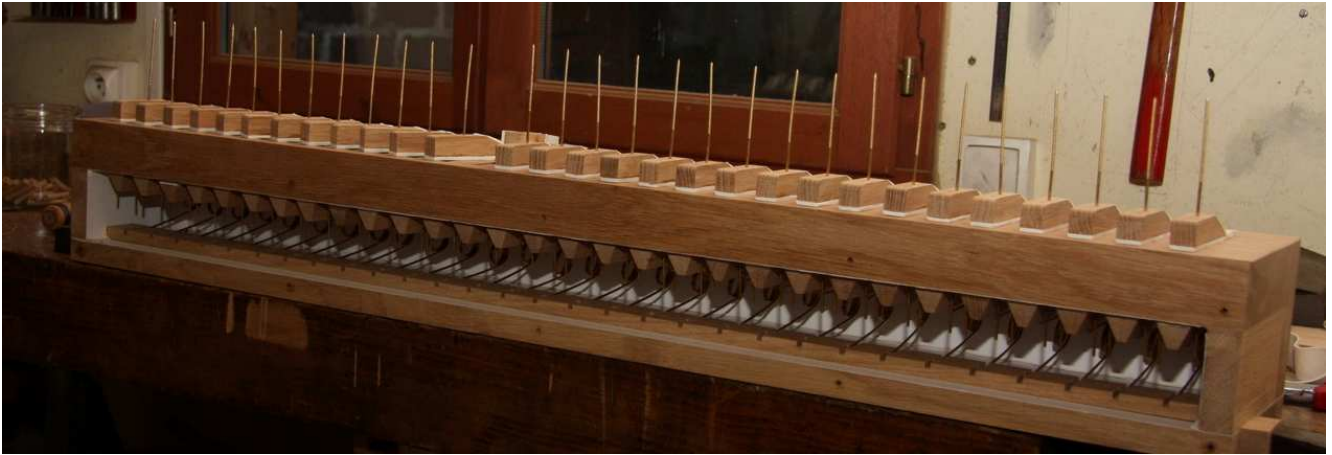


Fabrication et mise en place des sommiers pneumatiques alimentant les tuyaux de façade. Tous les tuyaux de la Flûte 8 sont sur le vent des réservoirs primaires; alors que Gutschenritter a alimenté une partie de la soubasse 32 sur le vent du G.O. et l'autre sur les réservoirs alimentaires



Fabrication des sommiers des notes de pédale et du mécanisme à dépression commandé depuis le tirage des jeux à la console.

## Sommiers Gutschenritter : Flûte 8 et Soubasse 32



Fabrication et mise en place des deux sommiers de commande pneumatique des jeux ajoutés par Gutschenritter. Les balanciers anciens qui servaient à la commande électrique de Helbig ont été rallongés et, placés entre les deux sommiers, tirent ou poussent les soupapes d'admission, en refermant les soupapes d'échappement

Vue générale de la mécanique de pédale, derrière la console.

Deux rouleaux supplémentaires d'abrévés ont été mis en place pour échapper à la charpente tout en conservant la verticalité de la mécanique



# Restauration des sommiers



# Sommiers du Grand-Orgue



Sommiers

# Sommiers du Grand-Orgue



Sommiers

## Sommiers du Grand-Orgue



Sommiers du Grand-Orgue

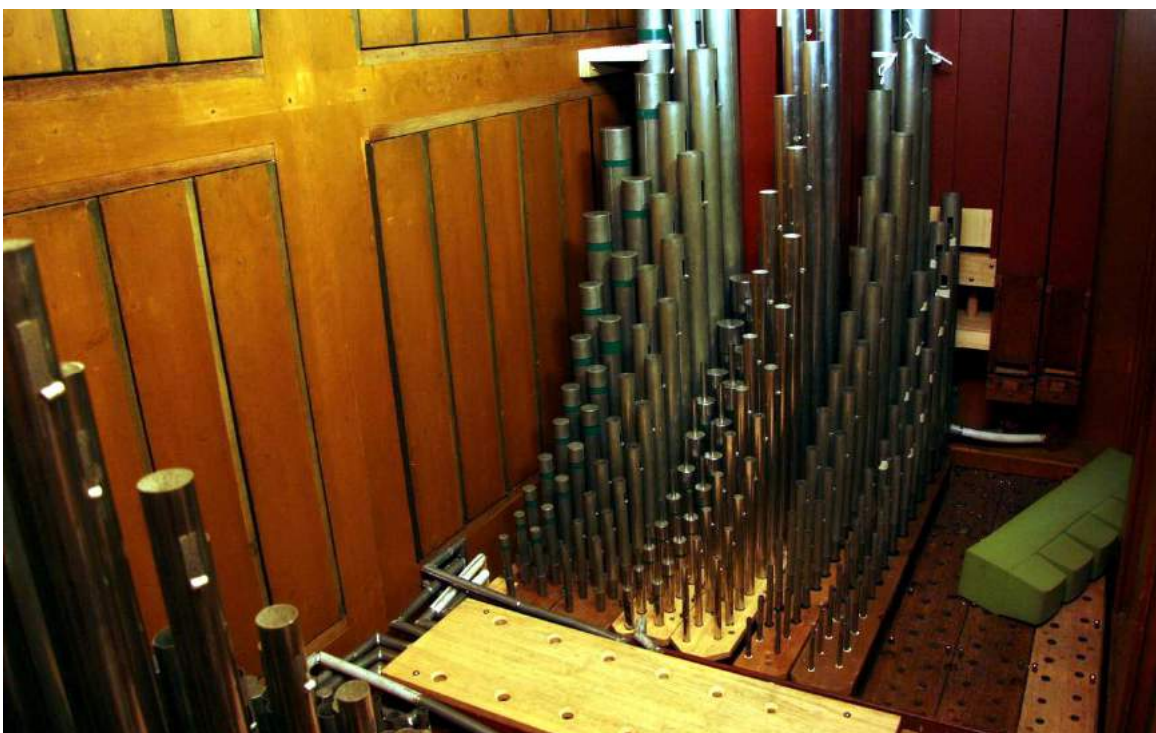
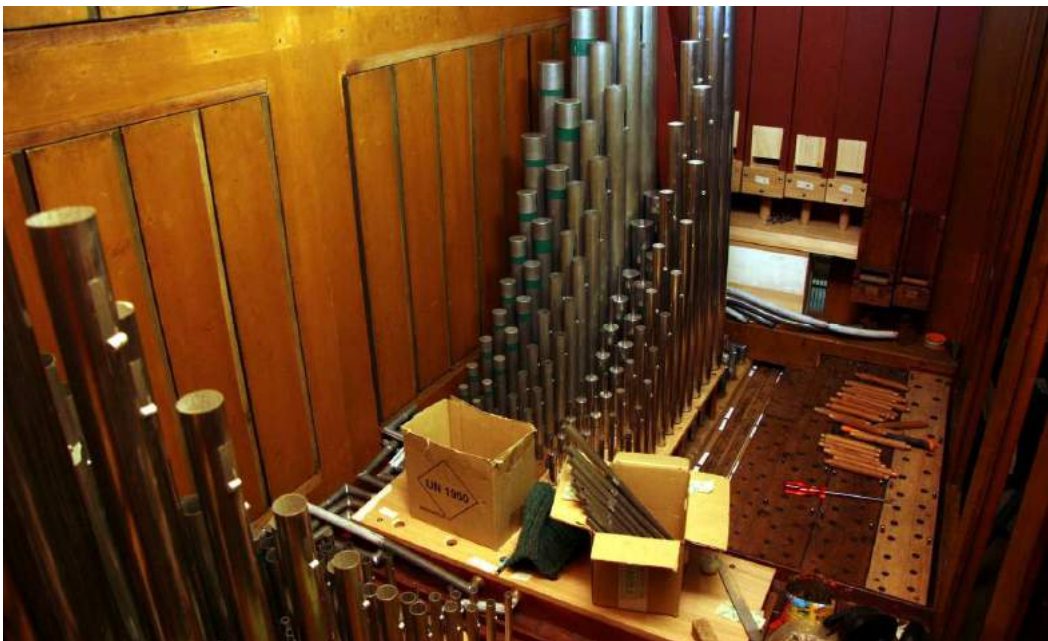


## Sommiers du Grand-Orgue

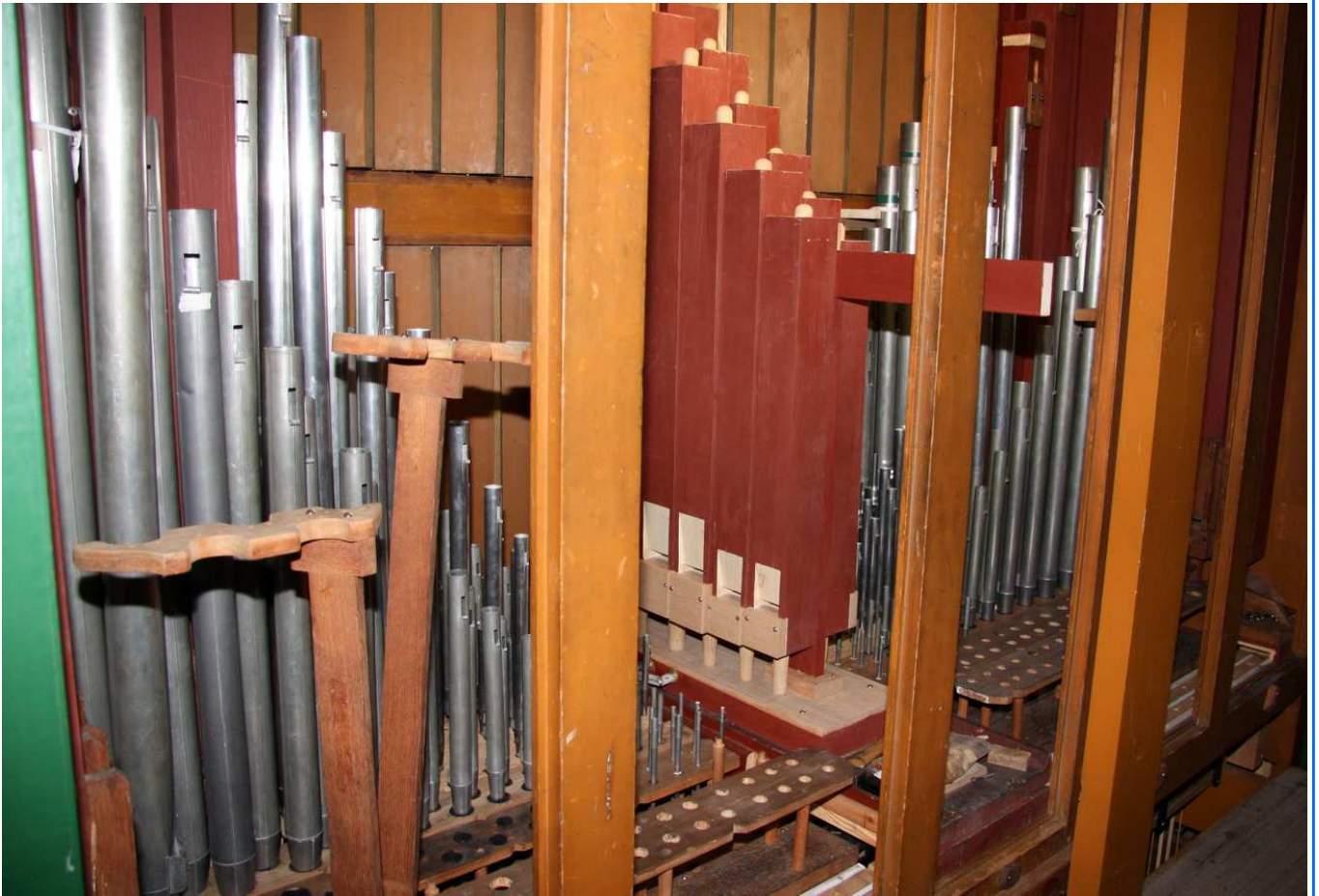




## Sommier du Positif avec les tuyaux



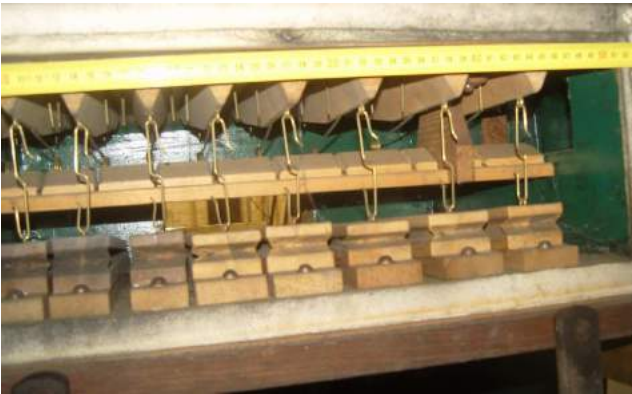
## Sommier du Positif avec les tuyaux



Sommiers



# Sommier de Récit



# Sommier de Récit



## Sommier de Récit



Les chapes sont numérotées en chiffres romains



Nous nous sommes aperçu au remontage seulement que Helbig avait utilisé pour son plein jeu l'aigu de la chape de Haut-bois et la basse de celle de Voix Humaine; d'où quelques ajustements des faux sommiers neufs



# Sommiers de Pédale

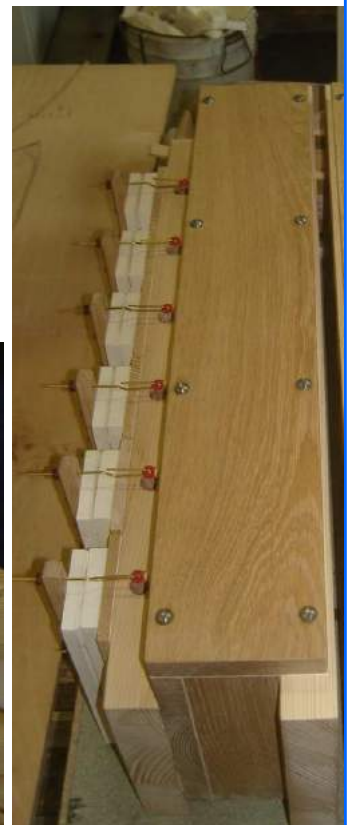
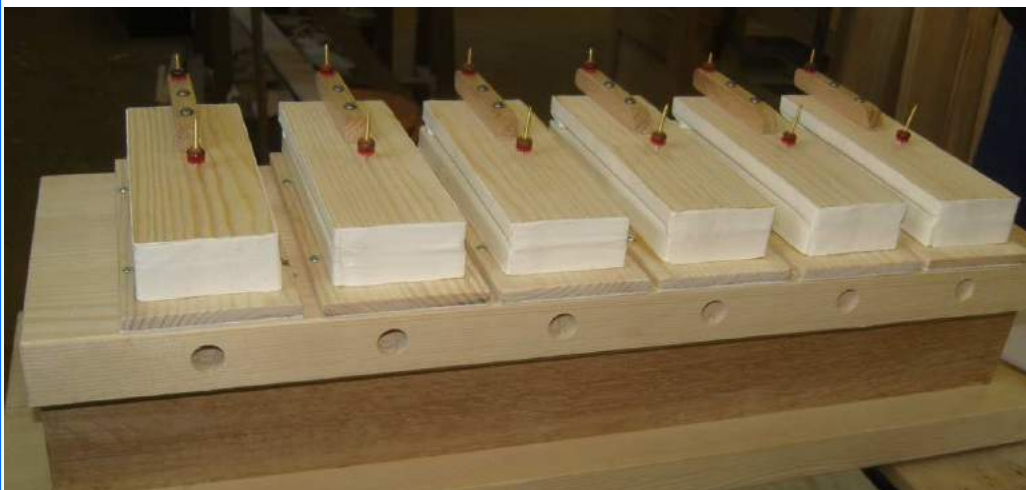
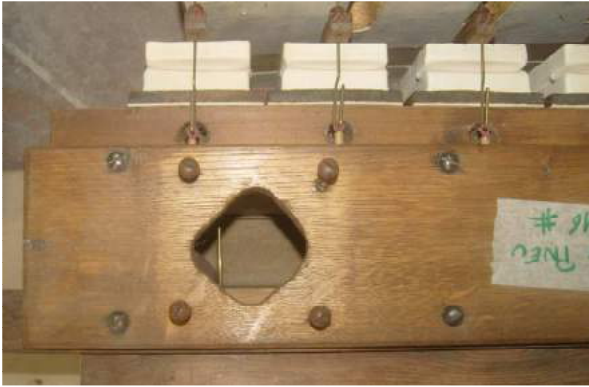


Sommiers

Restauration des sommiers auxilliaires de Merklin pour les basses des jeux de 16 ‘



# Fabrication des sommiers auxilliaires de Merklin pour les basses des jeux de 16 ‘





# Fabrication du sommier pneumatique de Merklin pour les basses de Montre 8 ‘



## La Console avant restauration



Porcelaines neuves (tours dorés) et anciennes (tour doré effacé)

Les guides des touches portent les traces de mouches rondes ou carrées selon les claviers



## La Console après restauration



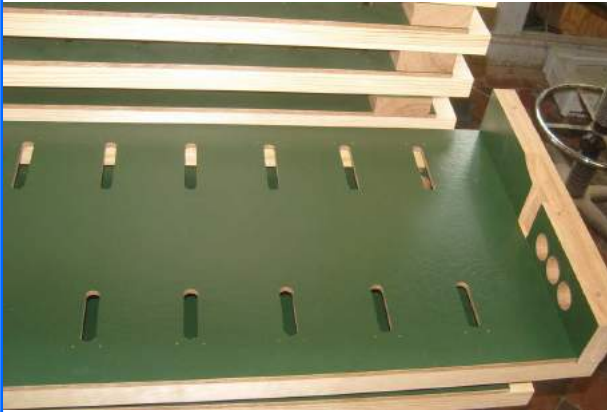
Les essais de vernis pour reprendre la plaque d'adresse et les gradins de jeux dont toutes les cravates sont neuves



# Fabrication en atelier de la mécanique des notes et des Barker



# Fabrication en atelier de la mécanique des notes et des Barker



# Fabrication en atelier de la mécanique des notes et des Barker



## Montage en atelier de la mécanique des notes et des Barker



Le nouveau réservoir du Positif et celui du Grand orgue avec ses trois entrées de porte-vent



Les double soupapes du G.O sont maintenant reliées par un rouleau d'abrégé d'origine placé à l'extérieur de la laye

Montage en atelier de la mécanique des notes et des Barker





# Montage en atelier de la mécanique des notes et des Barker



## Montage en atelier de la mécanique des notes et des Barker



# Transmissions des notes



Abrégé de pédale avant et après restauration



Equerres de notes avant et après restauration



Tiges filetées de la console qui ont pu conserver leurs écrous d'origine



# Transmissions des notes



# Transmissions des notes



Transmissions des notes



Mécanique

# Transmissions du tirage des jeux

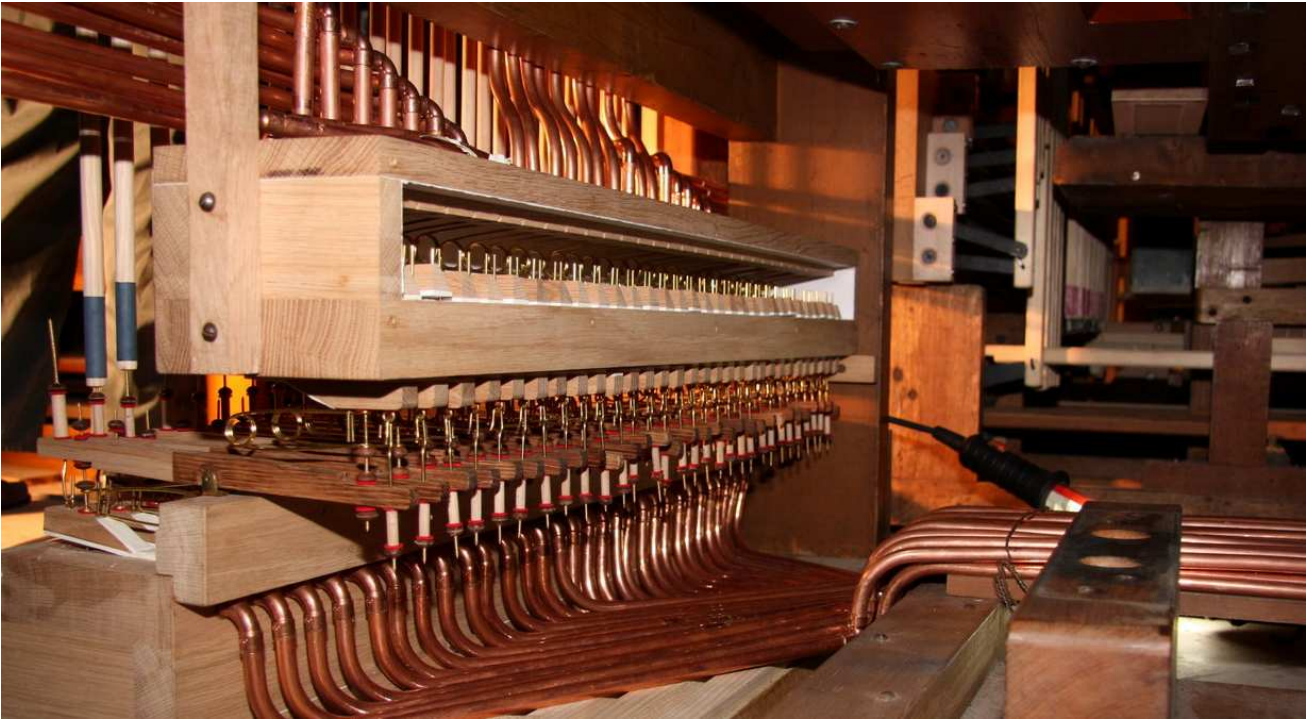


# Transmissions du mouvements des cuillères





## Transmissions tubulaires pour les jeux de 8 et 32 de la pédale



Transmissions tubulaires pour la basse de montre 8 du G.O.



# Alimentation : restauration des pompes



# Alimentation: Restauration des réservoirs primaires



## Alimentation: Restauration des réservoirs primaires



Réservoir du Positif neuf, reconstitué et remis à sa place à côté de celui du G.O.



Alimentation : Restauration du réservoir du Récit



Alimentation : restauration des réservoirs en atelier  
Fabrication des admissions en copie de facture



Alimentation : Porte-vent





Alimentation : Porte-vent



Alimentation

## Alimentation : Porte-vent



L'alimentation du réservoir du G.O. et au fond la nouvelle boîte d'admission pour le réservoir du Positif



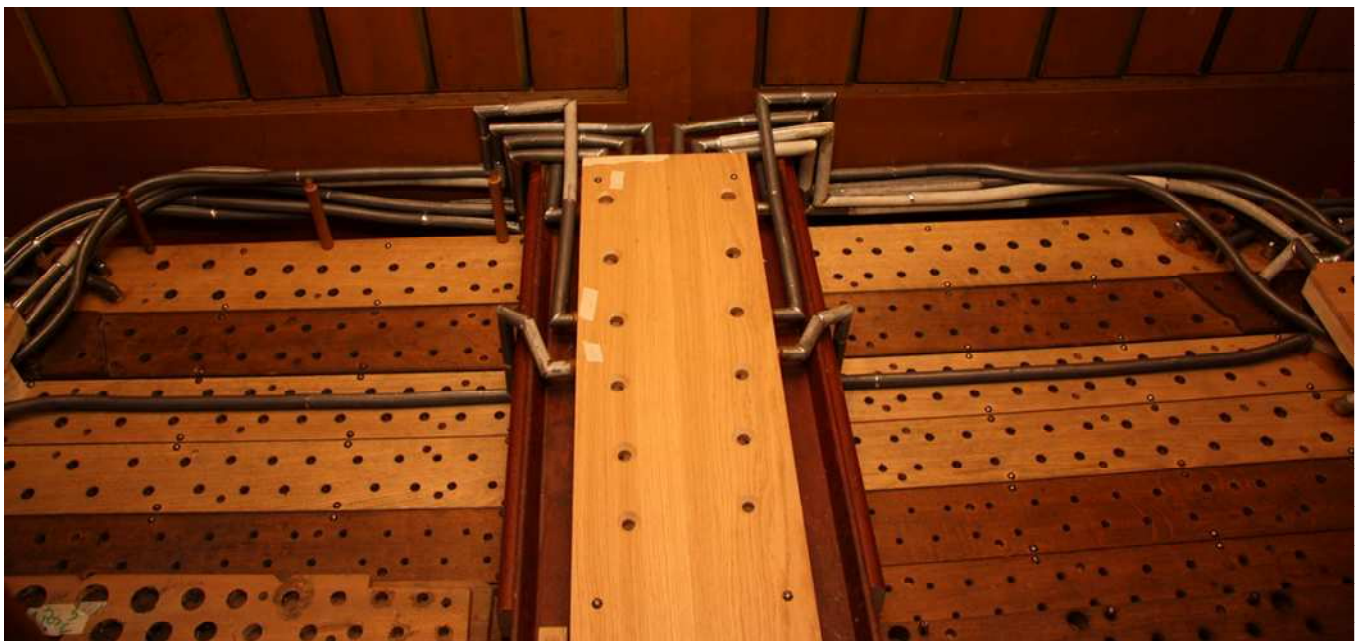
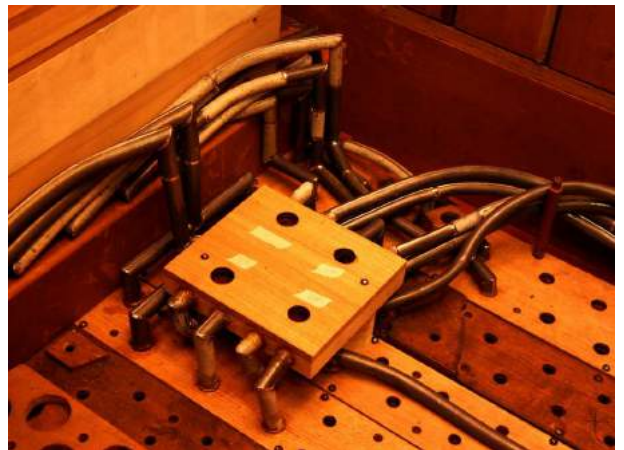
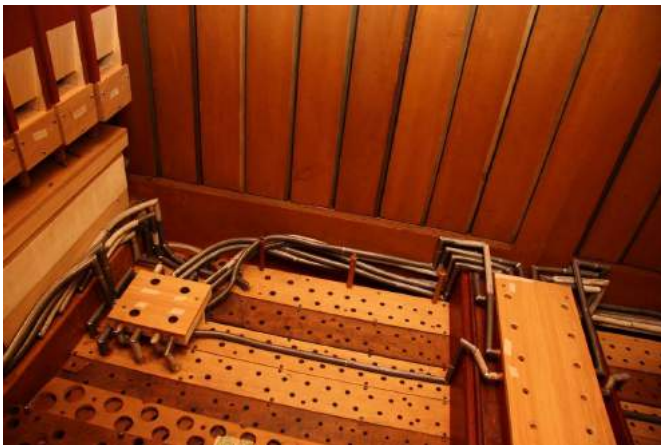
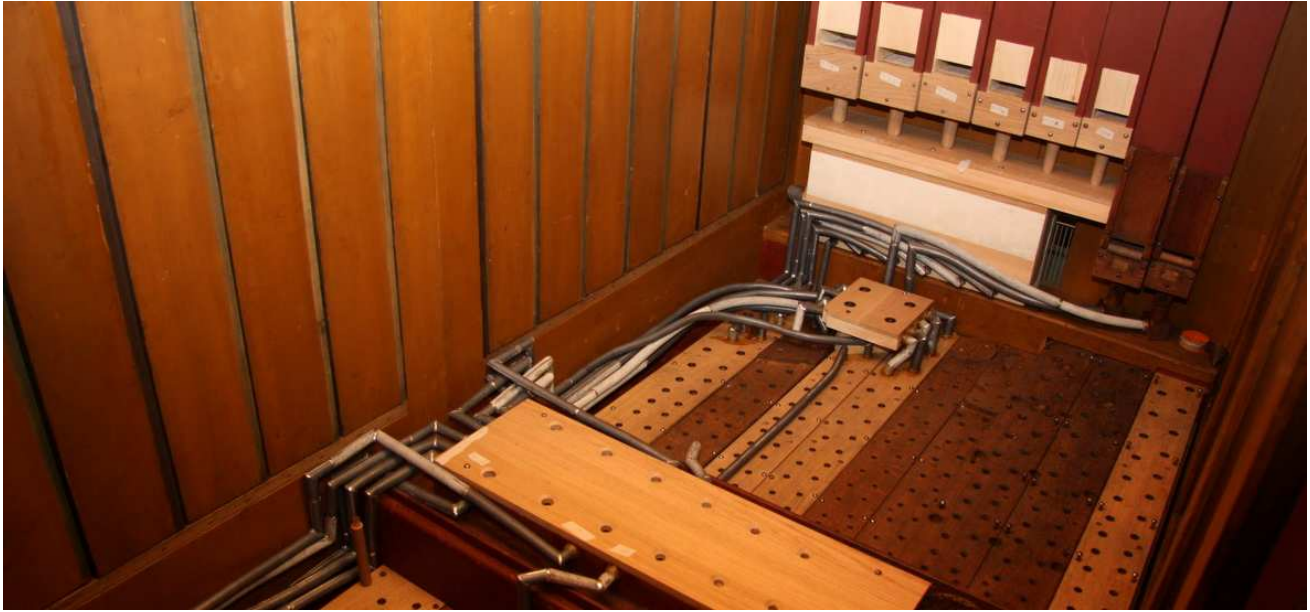
Les trois porte-vent alimentant le sommier du G.O. avec leurs antiscousses



Alimentation des Barker depuis les emplacements anciens sur le portevent collecteur



## Alimentation Postages du Positif



# Alimentation Postages du Récit



# Alimentation Postages Grand-Orgue



## Alimentation Postages Pédale



Postages du Grnad Orgue

## Fabrication du Forte en copie de celui de la cathédrale de Blois



Le Forte mis en place, avec sa mécanique d'entraînement de tous les appels d'anches



# Alimentation: Restauration et fabrication des antiseccousses





## Tuyauterie en bois : Soubasse 32

Les planches de sapin ajoutées par Helbig étaient très fortement clouées !



# Restauration des tuyaux en bois

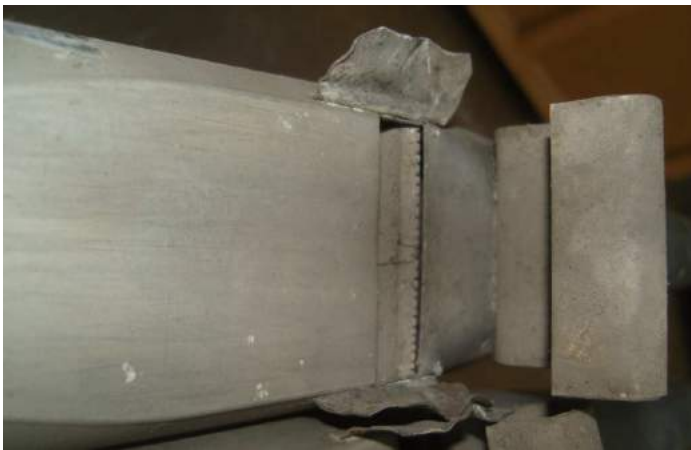


# Restauration des tuyaux en bois et fabrication en copie





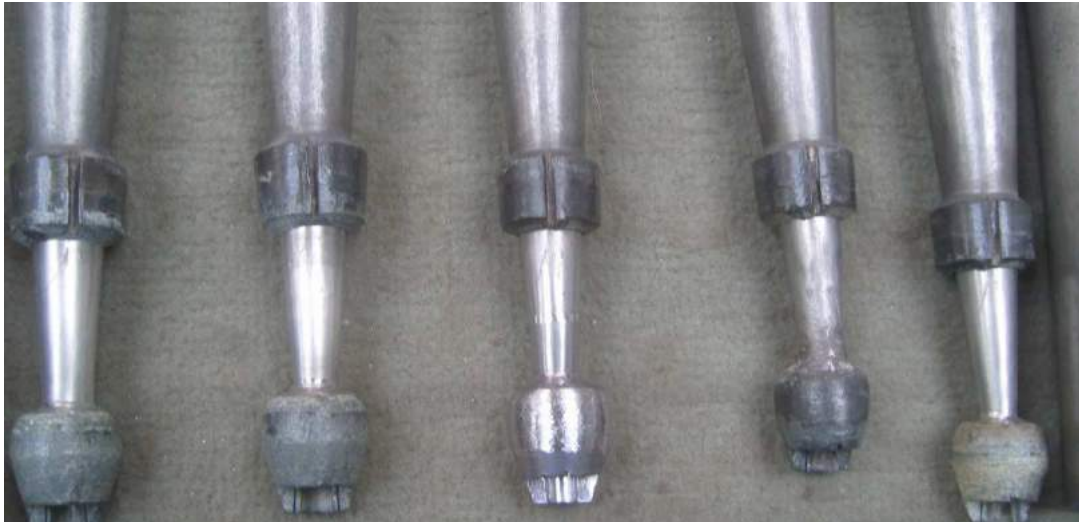
Basses de Gambe du Récit



Gambe neuve du G.O.

Salicional du Positif





# Restauration des tuyaux de métal : Clairon du G.O.



Bombarde pédale



Restauration de la façade de Merklin : Principal 16





Façade de Merklin



C et C# 1 du P 16 sont maintenant suspendus



Tuyau harmonique dans la façade de Daublaine